



Contenuti
brillanti che
funzionano

Note di rilascio della v21.0

Rilascio autunnale - Novembre 2024

quark.com

Introduzione

- Requisiti di sistema
- Barra di accesso rapido
- Supporto per i colori locali e nuova scheda Colori
- Gruppi di stile
- Collezioni di font
- Controllo ortografico in tempo reale
- Adattamento automatico del testo e adattamento del testo al riquadro
- Progetti annidati
- Esportazione IDML
- Collegamenti ipertestuali intelligenti
- Supporto Markdown
- Controllo per gli angoli arrotondati
- Control para esquinas redondeadas

Requisiti di sistema

QuarkXPress 2025 è compatibile con i seguenti sistemi operativi:

macOS

macOS® 15.x (Sequoia), macOS® 14.x (Sonoma) e macOS® 13.x (Ventura)

Hardware

- CPU con almeno due core
- 8 GB di RAM disponibili per QuarkXPress
- 11 GB di spazio su disco rigido per l'installazione
- È supportata anche la scheda grafica NVIDIA
- È necessaria una connessione a Internet.

Quando si lavora con documenti lunghi e complessi (ad alto contenuto grafico), si consiglia di utilizzare un hardware più potente con maggiore RAM per aumentare le prestazioni.

Sistema operativo Windows

- Microsoft® Windows® 11 Versione 23H2 (64 bit) o successiva, Microsoft® Windows® 10 Versione 22H2 (64 bit) o successiva, Microsoft® Windows® 8.1 con aggiornamento roll up di aprile 2014 (KB2919355) e aggiornamento dello stack di manutenzione di marzo 2014 (KB2919442) (64 bit)
- Microsoft .NET Framework 4.0 o successivo
- Su Windows 8.x è necessario un aggiornamento per Universal C Runtime. Per ulteriori informazioni, fare clic sul link: support.microsoft.com/en-in/kb/2999226.

Hardware

- CPU con almeno due core
- 8 GB di RAM disponibili per QuarkXPress
- 8 GB di spazio su disco rigido per l'installazione
- È necessaria una connessione a Internet.

Quando si lavora con documenti lunghi e complessi (ad alto contenuto grafico), si consiglia di utilizzare un hardware più potente con maggiore RAM per aumentare le prestazioni.

Barra di accesso rapido

La barra di accesso rapido è una barra degli strumenti personalizzabile progettata per fornire opzioni rapide e contestuali in base all'oggetto selezionato.

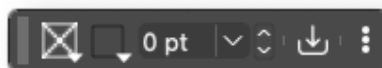
Il suo scopo è quello di ridurre al minimo la necessità di aprire palette aggiuntive, consentendo agli utenti di effettuare regolazioni in modo efficiente. Se si lavora con testo, immagini o forme, la barra degli strumenti si adatta per visualizzare le opzioni pertinenti, migliorando la produttività.



Quando si seleziona una casella di testo, la barra visualizza le opzioni per il nome, lo stile, la dimensione e il colore del carattere, oltre alle funzioni di contorno e di importazione del testo. Gli utenti possono regolare il colore di riempimento della casella, il colore del bordo e la larghezza del tratto, nonché utilizzare gli strumenti di adattamento del contenuto per adattare il testo alle dimensioni della casella.

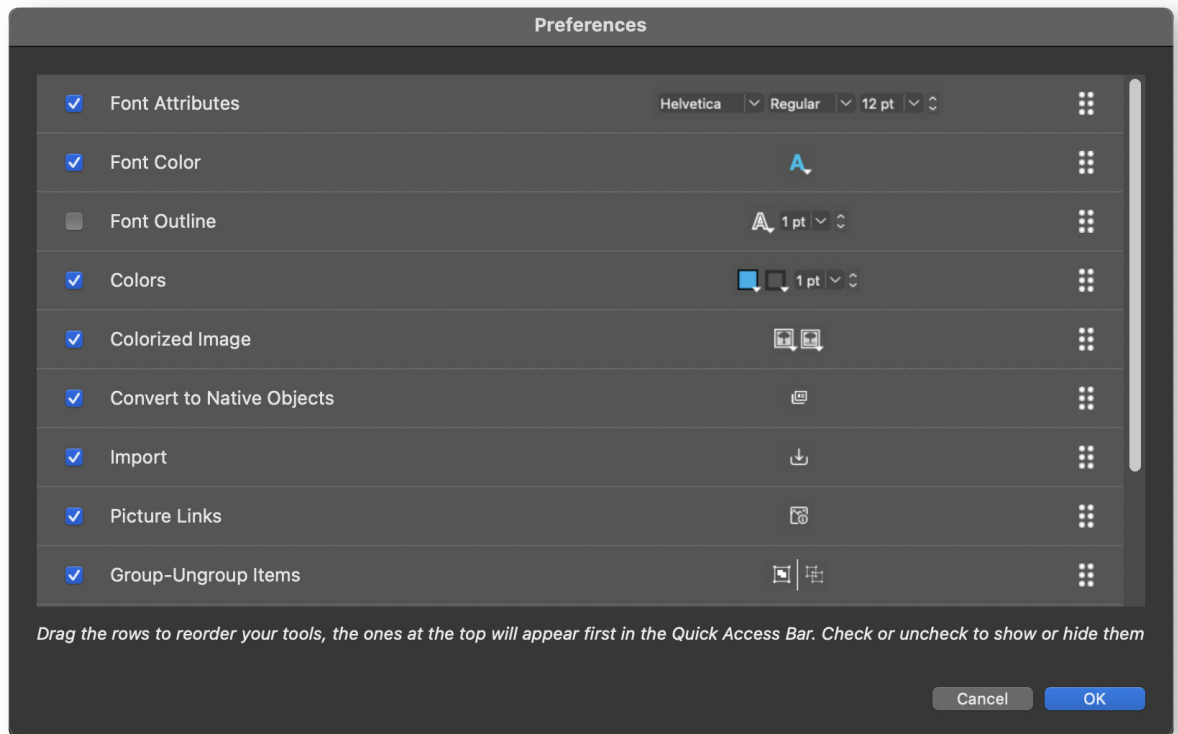


Per le immagini, la barra offre controlli per il colore di riempimento della casella, il colore del bordo e le dimensioni del bordo. Tra gli strumenti aggiuntivi vi sono le opzioni di importazione, l'adattamento delle immagini e la possibilità di colorare le immagini a 1 bit o in scala di grigi attraverso le opzioni a discesa del colore dell'immagine e del colore di sfondo. La barra offre anche l'accesso alle funzioni "Mostra informazioni sull'immagine" e "Apri modifica immagine", rendendo la personalizzazione dell'immagine a portata di mano.



La barra di accesso rapido si adatta anche a oggetti come forme, curve di Bezier e oggetti raggruppati.

La barra di accesso rapido è completamente personalizzabile e consente di attivare, disattivare e riordinare gli strumenti nelle impostazioni delle preferenze.



La posizione della barra può anche essere appuntata o nascosta a seconda delle necessità, offrendo un'area di lavoro personalizzata e adatta al flusso di lavoro di ogni utente.



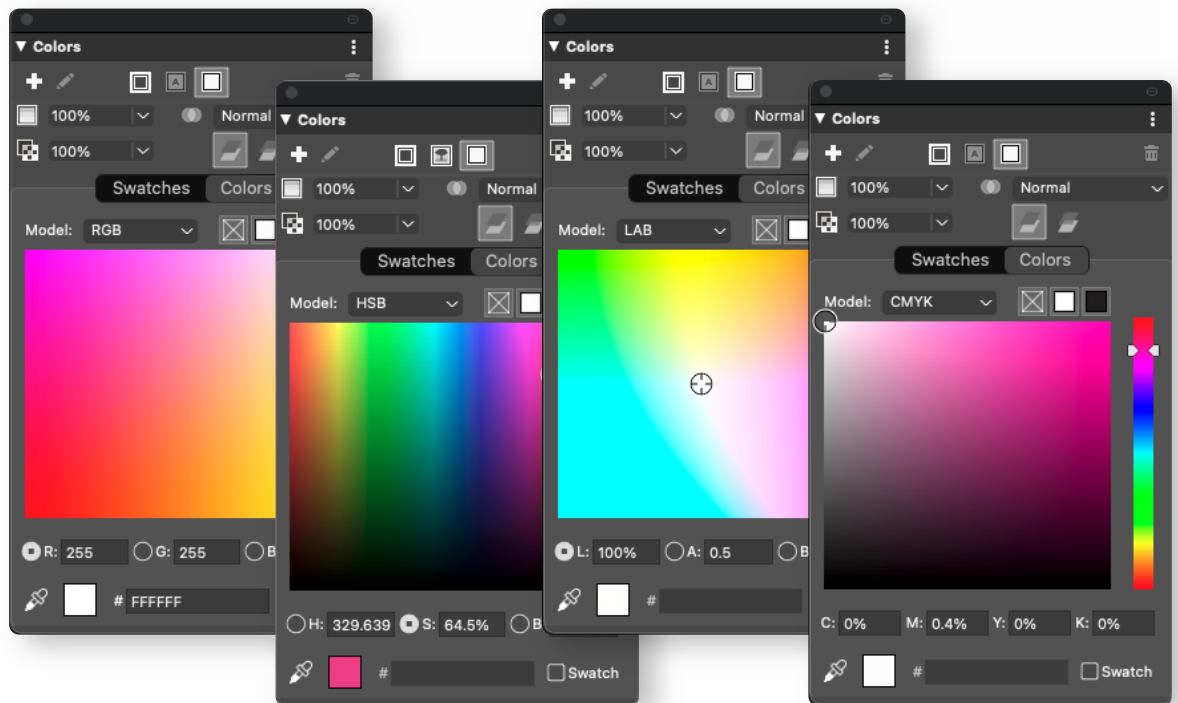
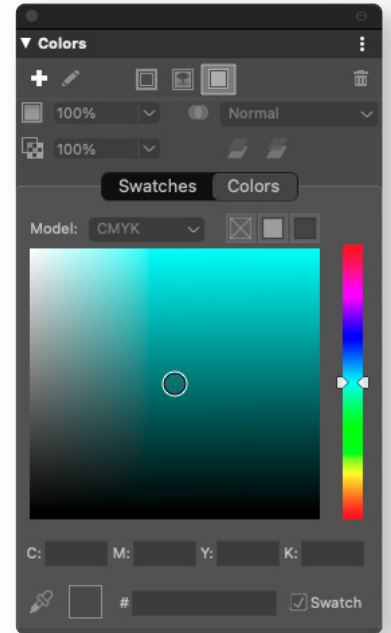
Supporto per i colori locali e nuova scheda Colori

QuarkXPress 2025 introduce i Colori locali, che consentono agli utenti di applicare i colori direttamente agli oggetti con funzionalità di anteprima dal vivo, rendendo la selezione dei colori più veloce e flessibile che mai.

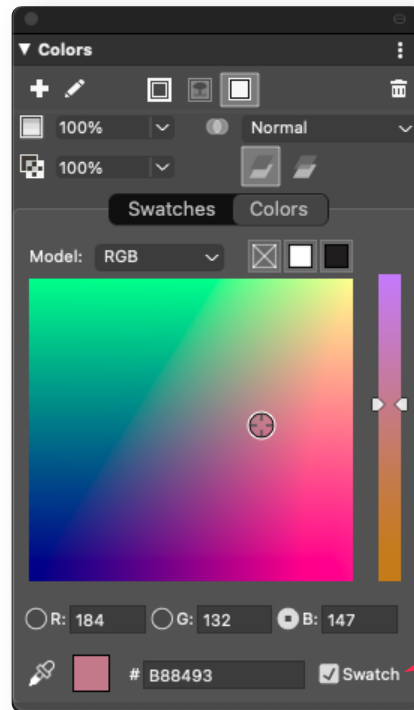
Nella nuova palette Colori, gli utenti possono ora accedere a entrambe le schede 'Campioni' e 'Colori' per lavorare con i colori locali o con i colori globali dei campioni.

Con i Colori locali, le regolazioni sono immediate: basta trascinare il cursore sullo spettro dei colori per vedere le modifiche in tempo reale. Non è necessario seguire tutti i passaggi necessari per creare un campione.

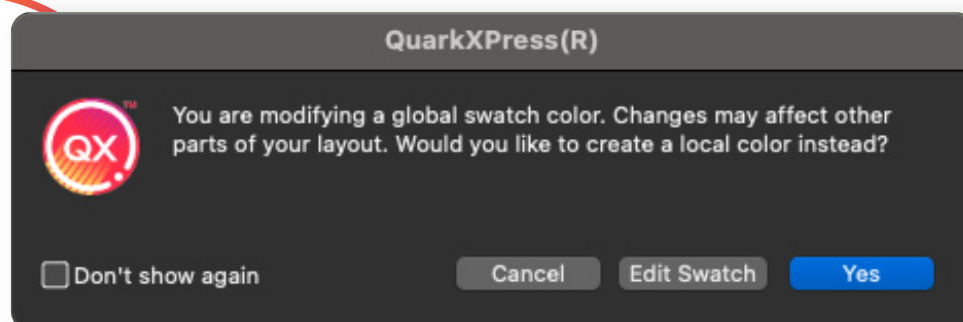
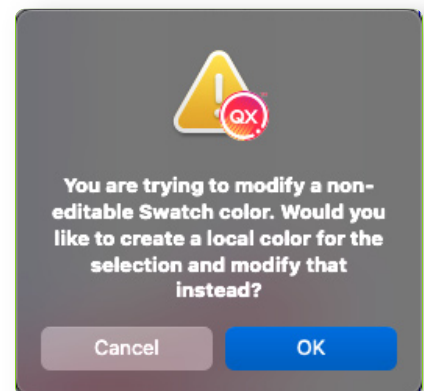
Gli utenti possono creare i Colori locali in una varietà di modelli di colore, tra cui CMYK, RGB, LAB e HSB, e passare da un modello all'altro senza sforzo.



Inoltre, i Colori locali possono essere convertiti in campioni e si possono creare colori locali anche da campioni predefiniti. La modifica di un campione con la nuova scheda Colori consente di modificare più oggetti utilizzando lo stesso campione istantaneamente, con un'anteprima dal vivo.



Per sicurezza, QuarkXPress fornisce avvisi prima di modificare un campione o un colore predefinito di QuarkXPress, offrendo un'opzione per convertirlo in un colore locale e garantendo che i colori globali essenziali rimangano invariati.



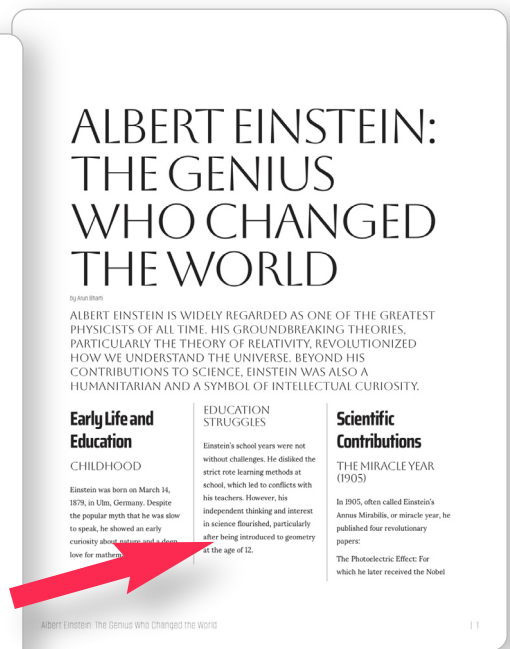
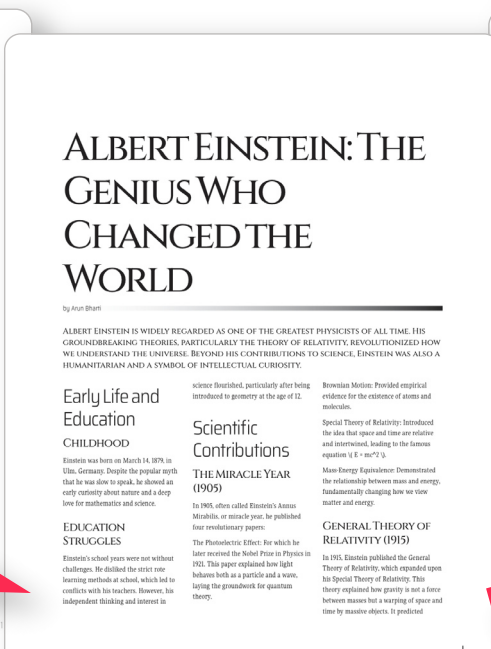
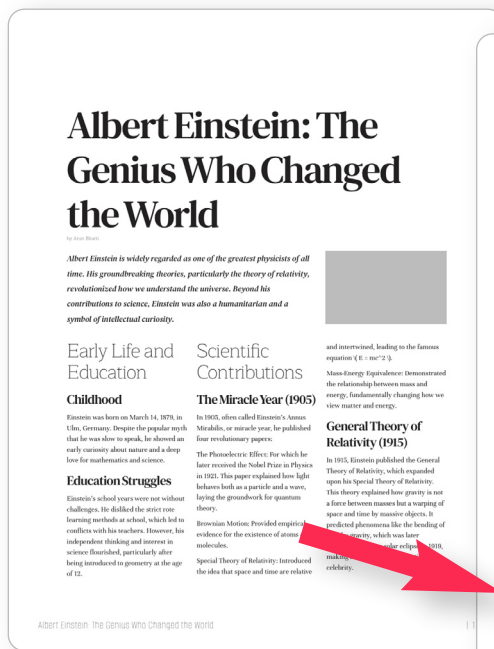
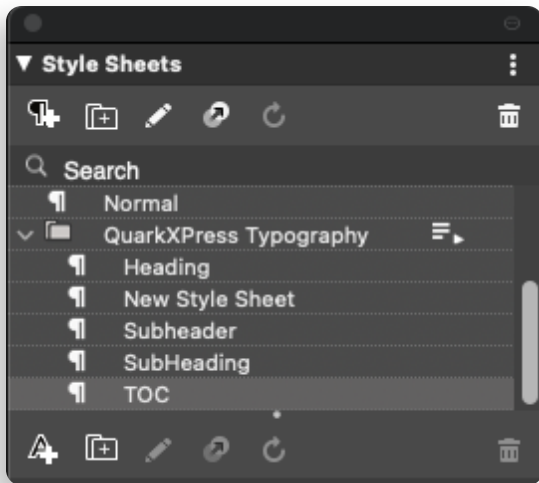
Gruppi di stile

I gruppi di stili sono una nuova e potente funzione della palette Fogli di stile che consente agli utenti di organizzare, gestire e applicare più stili senza soluzione di continuità. I gruppi di stile consentono di creare gruppi personalizzati di fogli di stile in base alle esigenze del progetto, mantenendo tutte le risorse organizzate in un unico posto per un facile accesso.

Una volta creato, un Gruppo di stile può essere applicato a una storia selezionata con un solo clic sul pulsante "Applica". Trasformerà istantaneamente il progetto con stili coerenti tra titoli, paragrafi e altri elementi di testo.




Con i Gruppi di stile è possibile velocizzare il flusso di lavoro raggruppando i fogli di stile per progetti specifici, temi di design o requisiti di branding e passando da uno all'altro con un solo clic. Gli utenti possono anche importare e aggiungere gruppi di stile da altri progetti, per garantire la continuità tra i documenti.



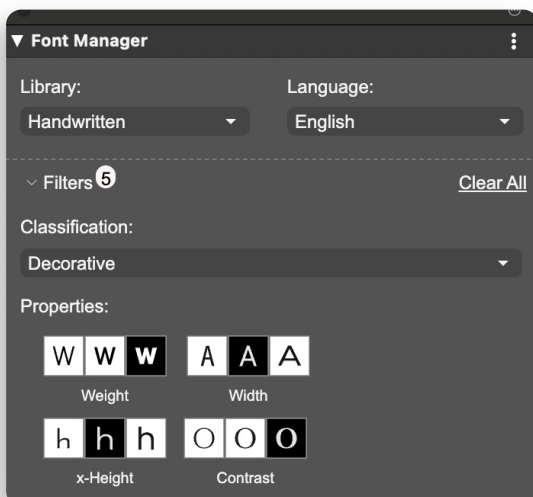
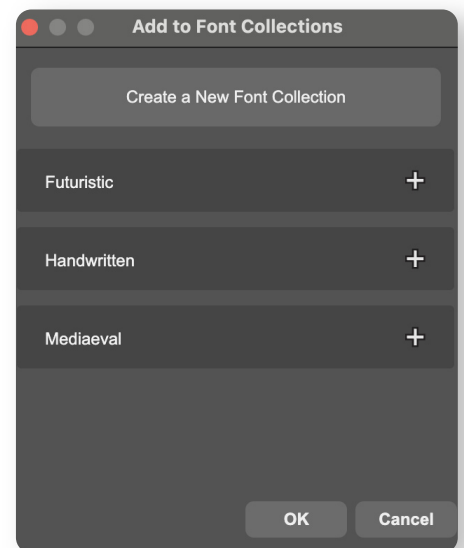
Collezioni di font

Font Collections è uno strumento flessibile all'interno della palette Font Manager, che consente agli utenti di creare, gestire e organizzare raccolte di font personalizzate. Oltre alla raccolta predefinita dei preferiti, gli utenti possono ora creare raccolte personalizzate per progetti, marchi o temi di design specifici.

 L'aggiunta di font alle raccolte è semplice: ogni carattere nella palette di Font Manager visualizza l'icona 'Raccolta di font'.

Con un solo clic si aggiunge il carattere a una raccolta predefinita. Se non è stata impostata alcuna raccolta predefinita, facendo clic sull'icona si apre la finestra di dialogo "Aggiungi alle raccolte di font", in cui è possibile creare o selezionare una raccolta per organizzare i font in base al progetto o al marchio.

Per aggiungere un carattere a una raccolta non predefinita (se esiste un'impostazione predefinita), fare clic con Opt (Mac) o Alt (Windows) sull'icona della raccolta di caratteri per accedere alla finestra di dialogo "Aggiungi carattere alle raccolte di caratteri". I font possono anche essere aggiunti a più raccolte, se necessario.



Per un maggiore controllo, gli utenti possono gestire le loro raccolte facendo clic con il mouse (Mac) o con il tasto Ctrl (Windows) sull'icona della raccolta di font, che apre la finestra di dialogo "Gestisci raccolte di font". Qui gli utenti possono creare, modificare, eliminare e impostare le raccolte come predefinite. Inoltre, la raccolta Font recenti consente di accedere rapidamente a tutti i font utilizzati di recente.

Il menu Libreria di Font Manager offre un accesso rapido a tutte le raccolte, che sono ordinate alfabeticamente e includono filtri per classificazione, proprietà, lingua o nome della famiglia, facilitando la ricerca di font specifici quando necessario.

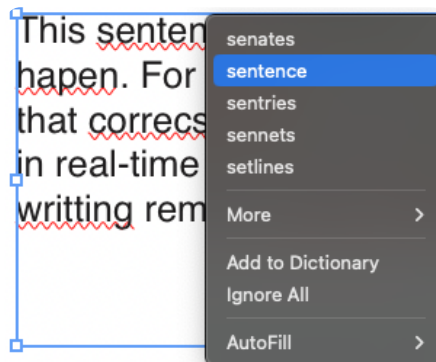
Controllo ortografico in tempo reale

La funzione di controllo ortografico in tempo reale migliora l'esperienza di scrittura e di editing, identificando e sottolineando dinamicamente le parole errate in tempo reale.

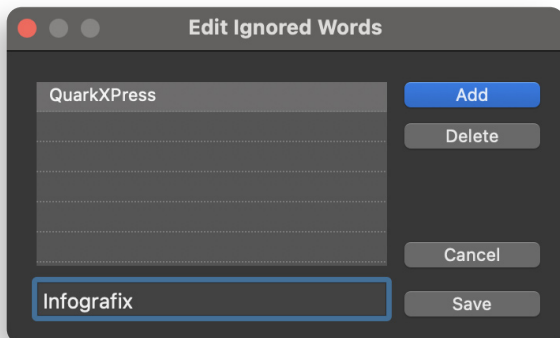
This sentense highlights how the live spel check featur identifies mistaks as they hapen. For exampl, words like “sentense” and “spel” are underlined, clearly indcating that correcshuns are needed. With this imediat feedbak, users can quickli spot errors in real-time and make ajustments on the fly. This tool is essensial for ensuring that your writing remains cleer and profesional before it reches an audiance.

Mentre gli utenti digitano, i potenziali errori vengono immediatamente evidenziati, fornendo un feedback immediato senza la necessità di avviare manualmente il controllo ortografico.

Quando si apre un progetto salvato, Live Spell Check esamina automaticamente il testo, assicurando che sia i contenuti nuovi che quelli salvati in precedenza siano controllati alla ricerca di errori ortografici.

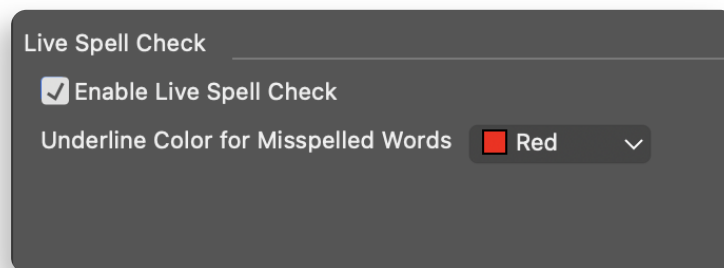


Con Live Spell Check, gli utenti possono utilizzare strumenti come i suggerimenti dei menu contestuali per correzioni rapide, l'opzione “Ignora tutto” per ignorare temporaneamente le parole segnalate e la funzione “Aggiungi al dizionario” per aggiungere termini personalizzati.



Inoltre, gli utenti possono ora mantenere e modificare un elenco di parole ignorate attraverso l'opzione “Modifica parole ignorate”, che consente di gestire e aggiornare le parole secondo le necessità.

Altre opzioni di personalizzazione consentono agli utenti di regolare lo stile e il colore dell'evidenziazione o di disattivare la funzione nelle Preferenze.

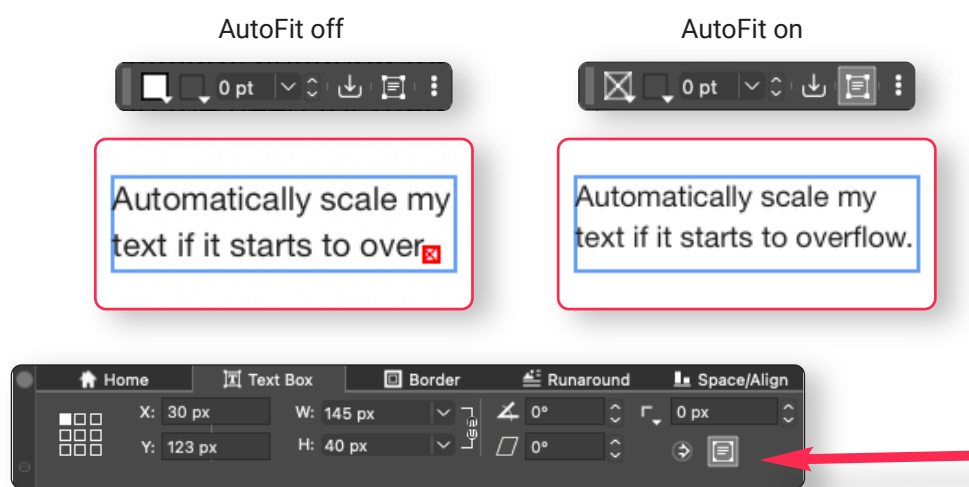


Il Controllo ortografico in tempo reale supporta solo il dizionario di controllo ortografico Dieckmann. Gli errori di capitalizzazione, di spaziatura e le parole ripetute non vengono segnalati durante il Controllo ortografico in tempo reale.

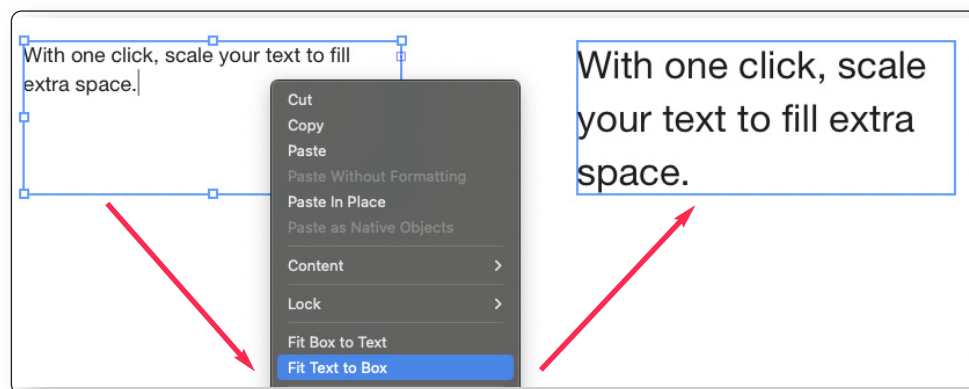
Adattamento automatico del testo e adattamento del testo al riquadro

La nuova opzione di Adattamento automatico del testo semplifica la gestione del testo regolandone automaticamente le dimensioni quando si verifica l'overflow, assicurando che il contenuto rimanga sempre all'interno dei confini del riquadro ed eliminando la necessità di regolazioni manuali.

Questa funzione può essere attivata facilmente sia dalla palette delle misure che dalla barra di accesso rapido, rendendola accessibile in qualsiasi flusso di lavoro.



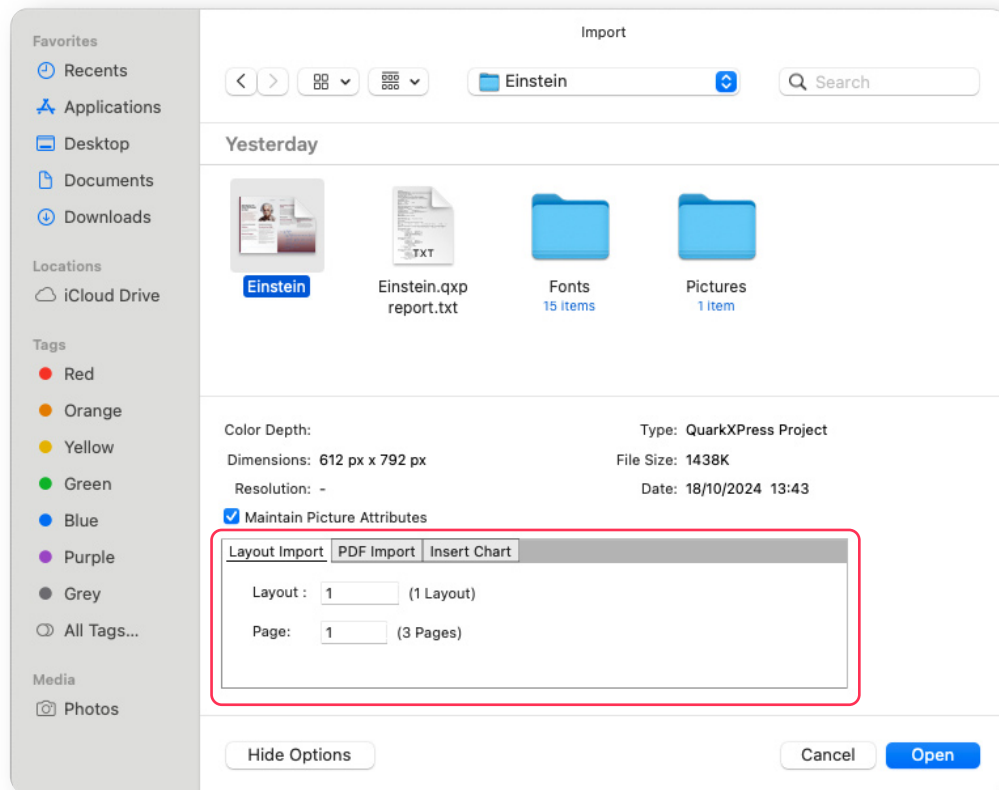
Per un maggiore controllo, gli utenti possono anche utilizzare l'azione Adatta il testo alla casella dal menu contestuale. Questa opzione è disponibile sia che la casella di testo si trovi in uno stato di sovrappieno che di sottopieno, facilitando l'ottenimento di un adattamento preciso.



Progetti annidati

La funzione Progetti annidati consente agli utenti di incorporare senza problemi un progetto all'interno di un altro.

Durante l'importazione, gli utenti possono selezionare layout e pagine specifici dal progetto scelto, semplificando la visualizzazione dei contenuti necessari all'interno del progetto corrente. Questa funzionalità offre una nuova flessibilità nella progettazione, consentendo agli utenti di combinare contenuti provenienti da fonti diverse senza ricreare i layout da zero.



Una volta importati, i progetti annidati possono essere modificati direttamente all'interno di QuarkXPress utilizzando la funzione "Modifica originale". Qualsiasi modifica apportata al documento originale può essere aggiornata nel progetto nidificato con un solo clic.

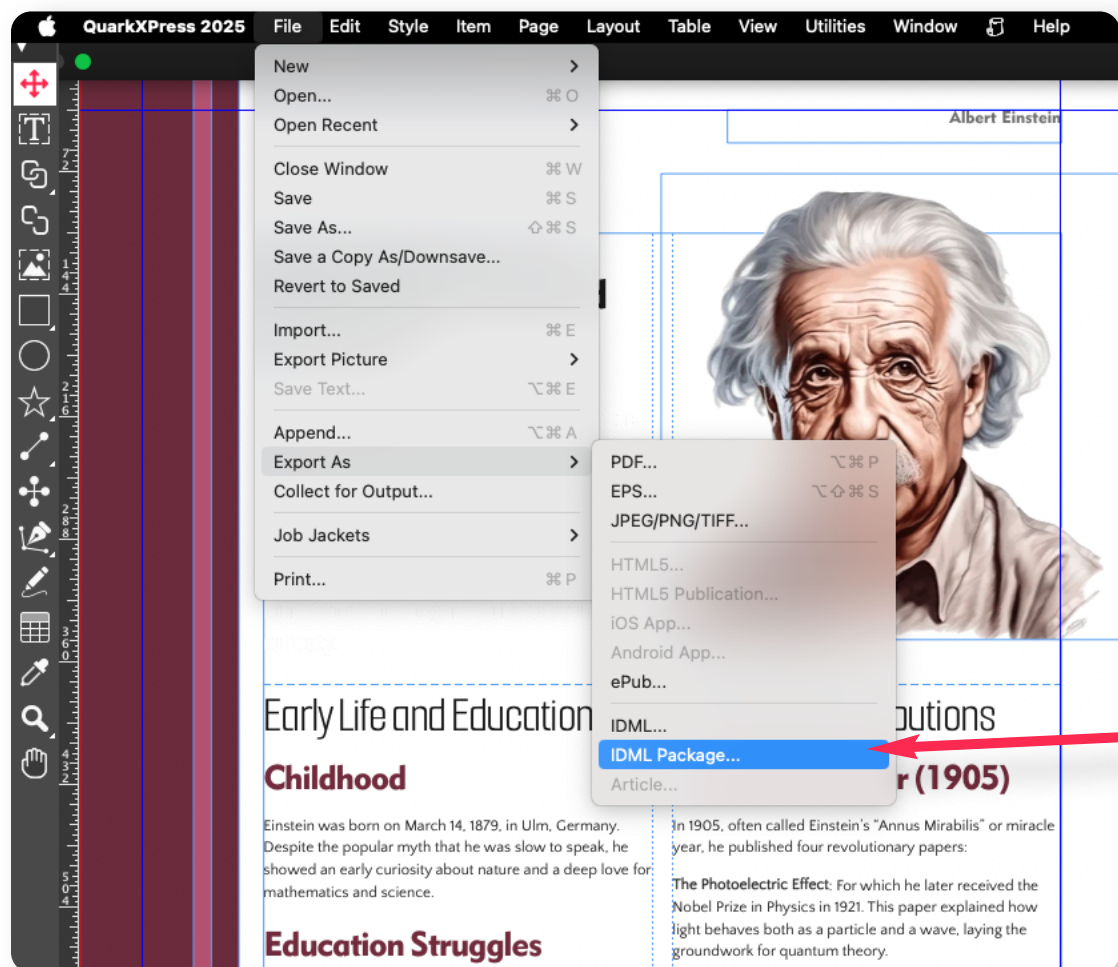
Questa funzione consente ai progettisti di utilizzare sia interi layout che sezioni specifiche, supportando un flusso di lavoro modulare che semplifica gli aggiornamenti del progetto e amplia le possibilità dei progetti multi-layout.

Esportazione IDML

È possibile esportare i layout come pacchetto IDML, consentendo agli utenti di condividere i progetti in un formato compatibile con Adobe InDesign.

Il pacchetto IDML include tutti gli elementi essenziali: font del documento, immagini collegate e il file IDML principale, assicurando che il destinatario abbia tutto il necessario per aprire e modificare il progetto senza perdere risorse.

Questa opzione di esportazione, accessibile tramite File > Esporta come > Pacchetto IDML, offre un modo semplice di collaborare tra piattaforme diverse, rendendo i progetti QuarkXPress completamente interoperabili con i flussi di lavoro di Adobe InDesign.

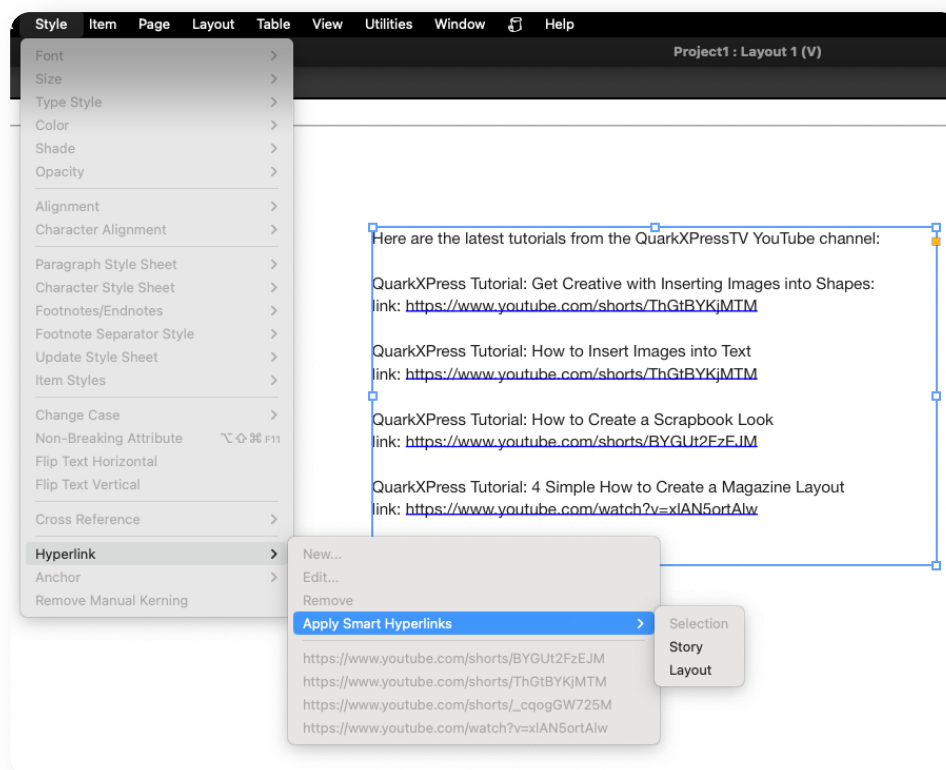
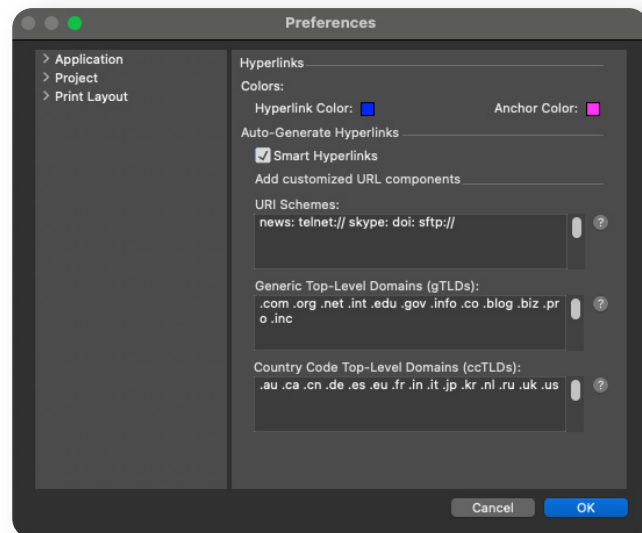


Collegamenti ipertestuali intelligenti

La funzione Smart Hyperlinks converte automaticamente indirizzi Internet, percorsi di rete e indirizzi e-mail in collegamenti ipertestuali, supportando una serie di schemi URI.

Nuovi miglioramenti consentono agli utenti di aggiungere schemi URI, gTLD e ccTLD personalizzati, in modo che anche gli indirizzi senza prefissi URI standard possano essere convertiti automaticamente in collegamenti ipertestuali.

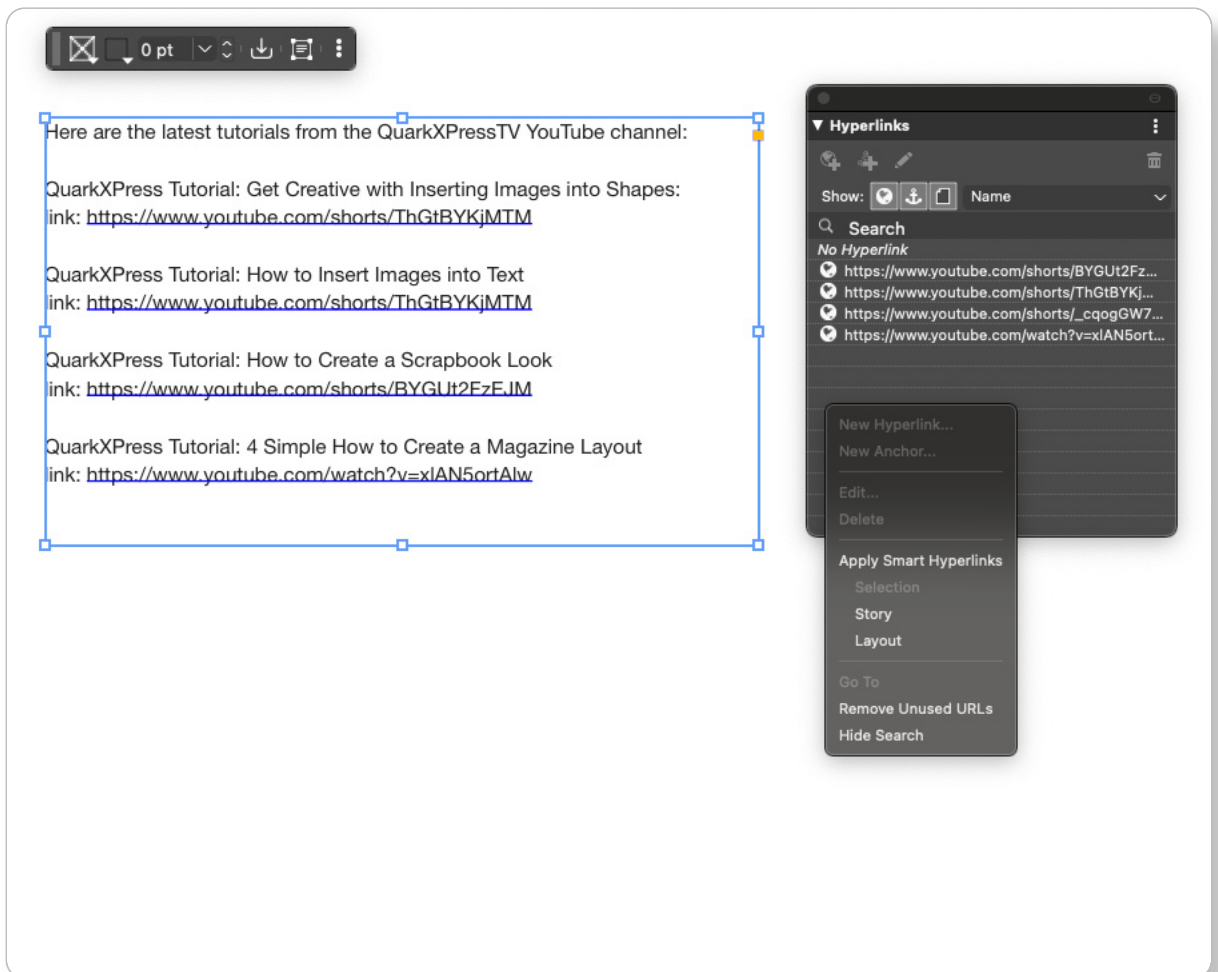
Gli schemi e i domini personalizzati possono essere gestiti nel menu Preferenze, consentendo un'integrazione perfetta per i collegamenti specializzati.



Con una maggiore flessibilità, gli utenti possono applicare gli Smart Hyperlink a un'intera selezione di testo, a una storia o a un layout dal menu Hyperlink, consentendo la conversione istantanea degli URL importati o incollati.

La finestra di dialogo dei collegamenti ipertestuali ora riempie automaticamente le informazioni sull'URL per facilitarne la modifica, mentre i collegamenti ipertestuali duplicati vengono evitati per mantenere una gestione pulita dei collegamenti.

Per una personalizzazione efficiente, gli utenti possono rimuovere o modificare i collegamenti ipertestuali direttamente dalla palette Collegamenti ipertestuali o dalle opzioni del menu, garantendo il pieno controllo della formattazione dei collegamenti ipertestuali in qualsiasi documento.



Supporto Markdown

QuarkXPress 2025 supporta ora il riconoscimento Markdown della formattazione H1-H6 e dei segni di paragrafo.

```
# Heading 1
## Heading 2
### Heading 3
#### Heading 4
##### Heading 5
##### Heading 6

Paragraph Style.
```

Gli utenti possono trascinare e rilasciare i file Markdown in QuarkXPress, dove questi elementi possono essere immediatamente visualizzati con lo stile appropriato. Una volta importato, il testo può essere ulteriormente personalizzato applicando gruppi di stile e layout a più colonne, trasformando in pochi secondi il contenuto grezzo di Markdown in documenti splendidamente formattati.

```
# Introduction to Design Principles
Understanding the core principles of design.

## Typography Essentials
Choosing the right fonts.

### Color Theory Basics
Colors evoke emotions.

#### Creating Visual Hierarchy
Guide the viewer's eye.

##### Layout and Composition Tips
Balance, alignment, and spacing.

##### Final Touches and Finishing Details
Small details can make a big difference.

Effective design relies on careful consideration of these elements. With practice, you'll be able to create layouts that are not only visually appealing but also purposeful and engaging for your audience.
```

Introduction to Design Principles
Understanding the core principles of design.

Typography Essentials
Choosing the right fonts.

Color Theory Basics
Colors evoke emotions.

Creating Visual Hierarchy
Guide the viewer's eye.

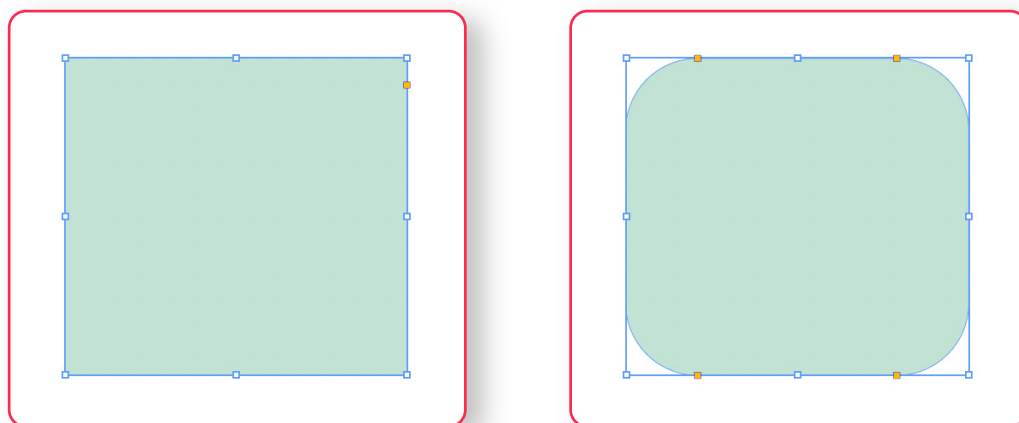
Layout and Composition Tips
Balance, alignment, and spacing.

Final Touches and Finishing Details
Small details can make a big difference.

Effective design relies on careful consideration of these elements. With practice, you'll be able to create layouts that are not only visually appealing but also purposeful and engaging for your audience.

Controllo per gli angoli arrotondati

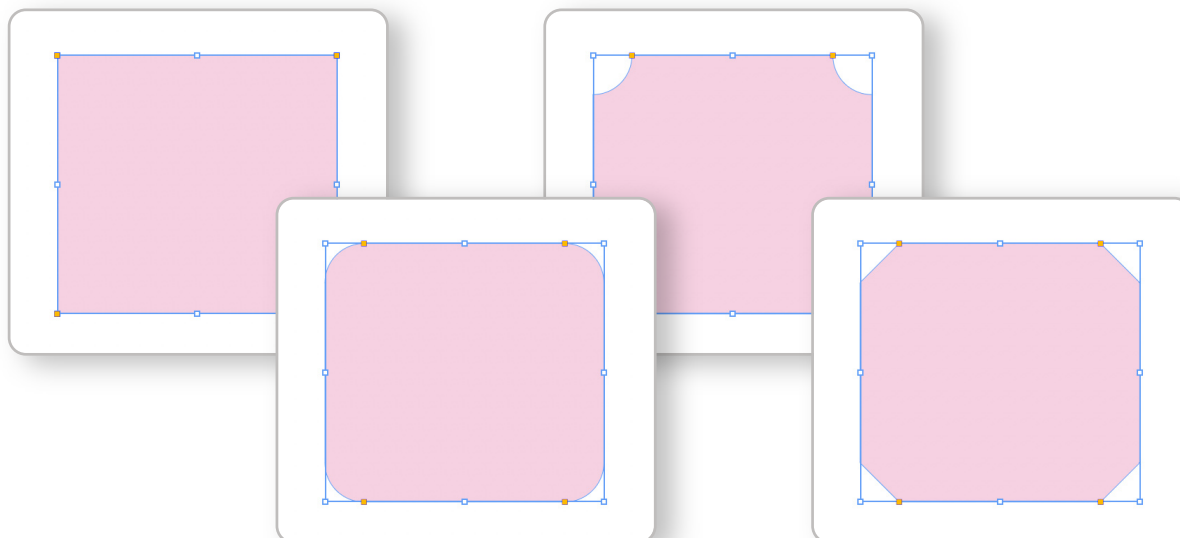
QuarkXPress migliora il controllo dell'interfaccia utente per gli angoli arrotondati, consentendo di regolare rapidamente il raggio degli angoli delle caselle rettangolari.



Gli utenti possono semplicemente selezionare una casella, fare clic sul controllo e trascinare le maniglie gialle degli angoli per aumentare o diminuire il raggio di tutti gli angoli contemporaneamente.

È inoltre possibile scorrere tra i diversi stili di angoli - rettangolo, arrotondato, concavo e smussato - facendo clic con Shift (Windows e macOS).

Per azzerare gli angoli, impostare il raggio a 0 nella palette delle Misure..





Se un quark - nella scienza - è la base di tutta la materia, allora Quark - l'azienda - è la base di tutti i contenuti. L'azienda ha rivoluzionato il desktop publishing e oggi fornisce software per la progettazione, l'automazione e l'intelligence dei contenuti per la gestione end-to-end del ciclo di vita dei contenuti. I clienti di tutto il mondo si affidano a Quark per modernizzare i loro ecosistemi di contenuti, in modo da poter creare layout complessi per la stampa e il digitale, automatizzare la pubblicazione omnichannel di documenti mission-critical e analizzare le informazioni sulla produzione e sul coinvolgimento per ottenere il massimo ritorno sugli investimenti in contenuti.

© 2024 Quark Software, Inc. Tutti i diritti riservati. Tutti i marchi, i nomi commerciali, i marchi di servizio e i loghi citati nel presente documento appartengono ai rispettivi proprietari. Questo contenuto è informativo e non implica alcuna garanzia.